

## Ford Mustang Mach-E AWD/Tech.paket1/B&O+Heckklappe ele



Unser Angebotspreis:

**49.990,-€**

42.008,- € netto

19 % MwSt ausweisbar

Fahrzeugnummer 54306

### Schnellinformationen

Fahrzeugart	Vorführfahrzeug	Klasse	Mustang Mach-E
Kategorie	SUV/Geländewagen/Pic kup	Hubraum	0 cm <sup>3</sup>
Erstzulassung	05/2023	Außenfarbe	Orange
Laufleistung	9800 km	Innenfarbe	
Leistung	198 kW (269 PS)	Innenausstattung	
Kraftstoffart	Elektro		
Getriebe	Automatik		

Auto Mosig GmbH  
Verkaufsteam  
+49 36 01 / 49 97 - 0  
anfragen@automosig.com

### Umwelt und Normen

CO<sub>2</sub>-Emissionen (kombiniert) in g/km:

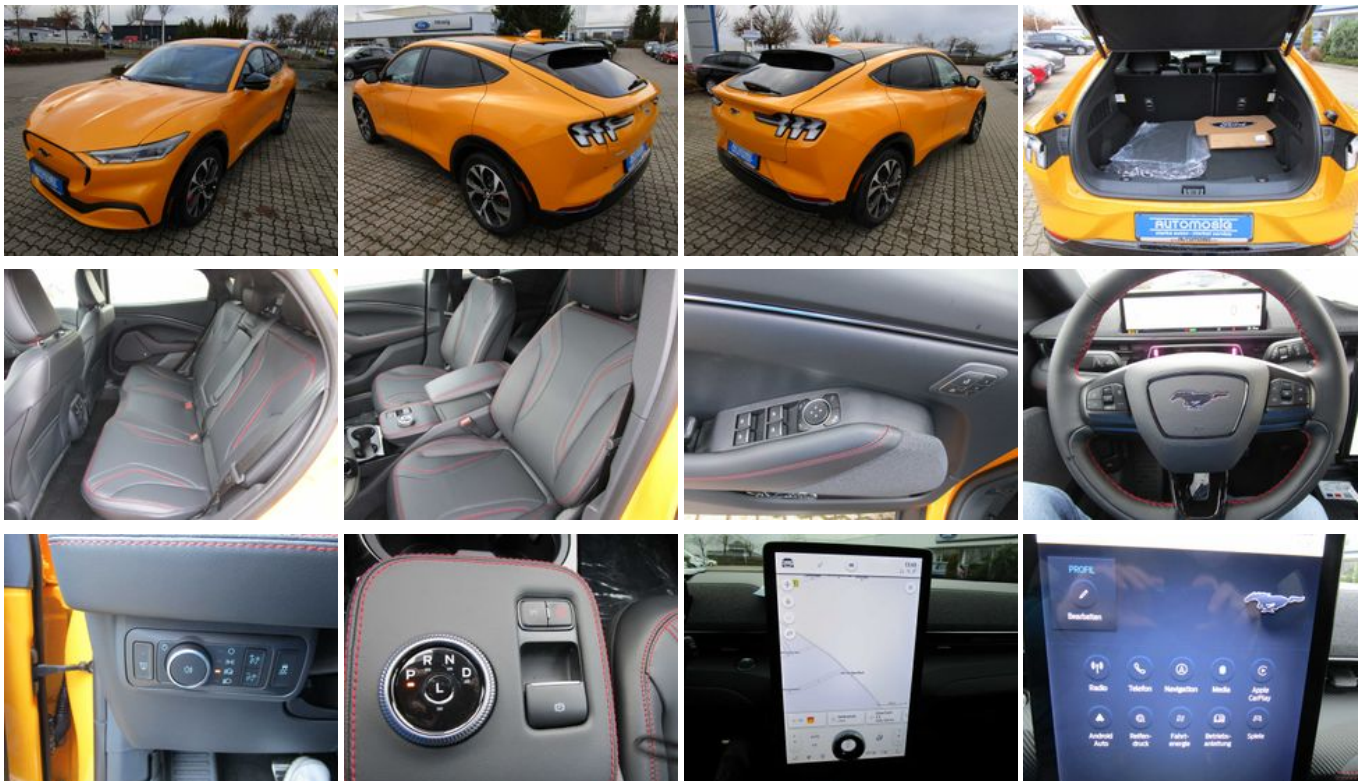
0

CO<sub>2</sub>-Klasse:

A

## Fahrzeugausstattung

ABS	Alarmanlage
Allradantrieb	Ambiente-Beleuchtung
Armlehne	Beheizbare Frontscheibe
Beheizbares Lenkrad	Berganfahrassistent
Blendfreies Fernlicht	Bluetooth
Bordcomputer	ESP
Elektr. Fensterheber	Elektr. Heckklappe
Elektr. Seitenspiegel	Elektr. Sitzeinstellung
Elektr. Wegfahrsperre	Fernlichtassistent
Freisprecheinrichtung	Garantie
Geschwindigkeitsbegrenzer	HU neu
Induktionsladen für Smartphones	Innenspiegel autom. abblendend
Isofix	Klimaautomatik
Lederlenkrad	Leichtmetallfelgen
Lichtsensor	Metallic
Multifunktionslenkrad	Müdigkeitswarner
Navigationssystem	Nebelscheinwerfer
Regensensor	Reifendruckkontrolle
Schlüssellose Zentralverriegelung	Servolenkung
Sitzheizung	Soundsystem
Sprachsteuerung	Spurhalteassistent
Touchscreen	USB
Verkehrszeichenerkennung	Winterpaket
Zentralverriegelung	



\* Ehemaliger Neupreis (Unverbindliche Preisempfehlung des Herstellers am Tag der Erstzulassung)

\*\* Die angegebenen Verbrauchs- und Emissionswerte wurden nach den gesetzlich vorgeschriebenen Messverfahren ermittelt. Am 1. Januar 2022 hat der WLTP-Prüfzyklus den NEFZ-Prüfzyklus vollständig ersetzt, sodass für nach diesem Datum neu typgenehmigte Fahrzeuge keine NEFZ-Werte vorliegen. Weitere Informationen zum offiziellen Kraftstoffverbrauch und den offiziellen spezifischen CO<sub>2</sub>-Emissionen neuer Personenkraftwagen können dem "Leitfaden über den Kraftstoffverbrauch, die CO<sub>2</sub>-Emission und den Stromverbrauch neuer Personenkraftwagen" entnommen werden, der an allen Verkaufsstellen, bei der Deutsche Automobil Treuhand GmbH (DAT), Hellmuth-Hirth-Straße 1, 73760 Ostfildern-Scharnhausen, und unter <https://www.dat.de/co2/> unentgeltlich erhältlich ist.

**Weitere Informationen zum Fahrzeug und Finanzierung finden Sie auf unserer Homepage**

