

Ford Puma 1.0 EB MHEV ST-LINE X/AHK/LED/B&O/RFK/TWA



Unser Angebotspreis:

21.900,-€

18.403,- € netto

19 % MwSt ausweisbar

Fahrzeugnummer 29954

Schnellinformationen

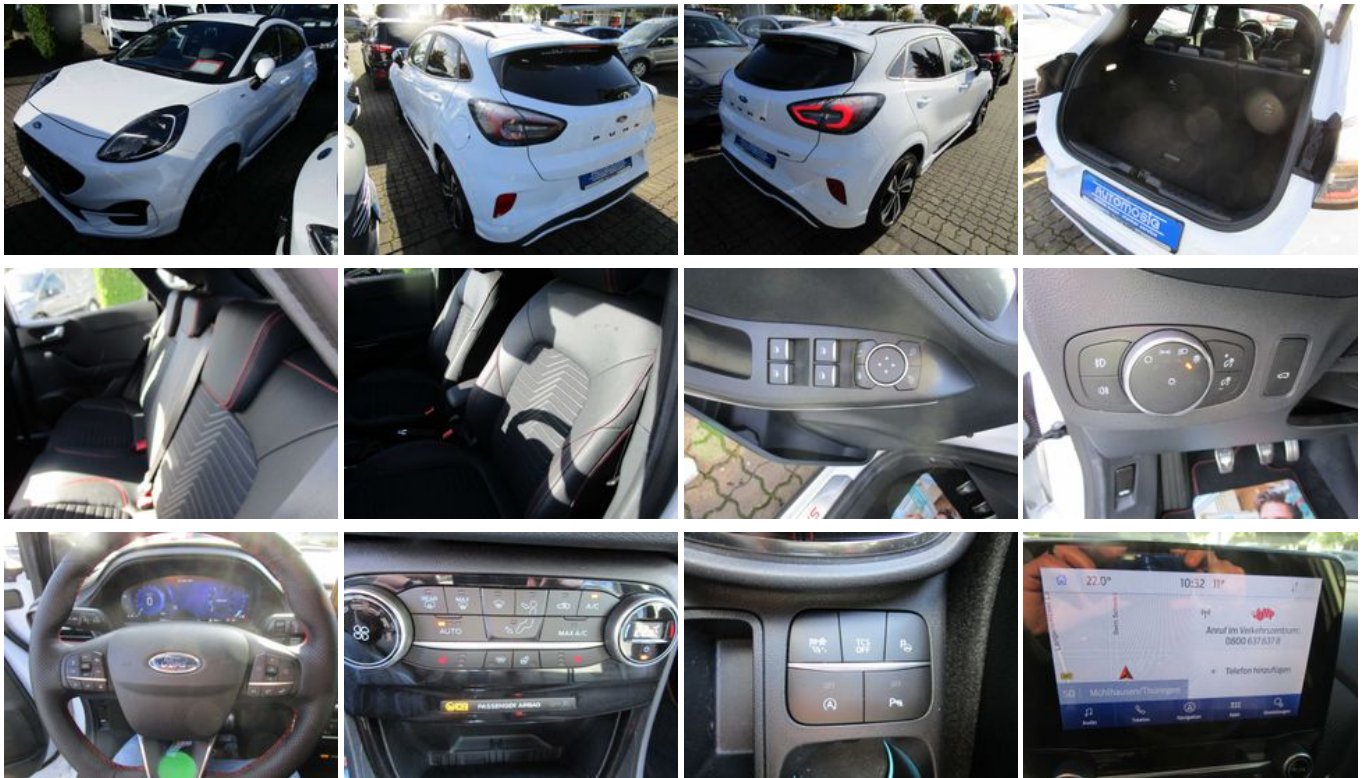
Fahrzeugart	Gebrauchtfahrzeug	Klasse	Puma
Kategorie	SUV/Geländewagen/Pickup	Hubraum	999 cm ³
Erstzulassung	10/2020	Außenfarbe	Weiß
Laufleistung	5350 km	Innenfarbe	
Leistung	114 kW (155 PS)	Innenausstattung	Stoff
Kraftstoffart	Benzin		
Getriebe	Schaltgetriebe		

Auto Mosig GmbH
Verkaufsteam
+49 36 01 / 49 97 - 0
anfragen@automosig.com

Umwelt und Normen

Fahrzeugausstattung

Alarmanlage	ABS
Anhängerkupplung	Ambiente-Beleuchtung
Beheizbare Frontscheibe	Armlehne
Berganfahrassistent	Beheizbares Lenkrad
Bluetooth	Blendfreies Fernlicht
Dachreling	Bordcomputer
Elektr. Fensterheber	ESP
Elektr. Seitenspiegel	Elektr. Heckklappe
Fernlichtassistent	Elektr. Wegfahrsperre
Geschwindigkeitsbegrenzer	Garantie
Innenspiegel autom. abblendend	Induktionsladen für Smartphones
Leichtmetallfelgen	Isofix
Lordosenstütze	Lichtsensord
Müdigkeitswarner	Multifunktionslenkrad
Nebelscheinwerfer	Navigationssystem
Notbremsassistent	Nichtraucher-Fahrzeug
Regensensor	Partikelfilter
Scheckheftgepflegt	Reifendruckkontrolle
Servolenkung	Schlüssellose Zentralverriegelung
Sportsitze	Sitzheizung
Spurhalteassistent	Sprachsteuerung
Totwinkel-Assistent	Start/Stop-Automatik
USB	Touchscreen
Volldigitales Kombiinstrument	Verkehrszeichenerkennung
Zentralverriegelung	Winterpaket



* Ehemaliger Neupreis (Unverbindliche Preisempfehlung des Herstellers am Tag der Erstzulassung)

** Die angegebenen Verbrauchs- und Emissionswerte wurden nach den gesetzlich vorgeschriebenen Messverfahren ermittelt. Am 1. Januar 2022 hat der WLTP-Prüfzyklus den NEFZ-Prüfzyklus vollständig ersetzt, sodass für nach diesem Datum neu typgenehmigte Fahrzeuge keine NEFZ-Werte vorliegen. Weitere Informationen zum offiziellen Kraftstoffverbrauch und den offiziellen spezifischen CO₂-Emissionen neuer Personenkraftwagen können dem "Leitfaden über den Kraftstoffverbrauch, die CO₂-Emission und den Stromverbrauch neuer Personenkraftwagen" entnommen werden, der an allen Verkaufsstellen, bei der Deutsche Automobil Treuhand GmbH (DAT), Hellmuth-Hirth-Straße 1, 73760 Ostfildern-Scharnhausen, und unter <https://www.dat.de/co2/> unentgeltlich erhältlich ist.

Weitere Informationen zum Fahrzeug und Finanzierung finden Sie auf unserer Homepage

